

2015/8/31

統合災害情報システム

DiMAPS

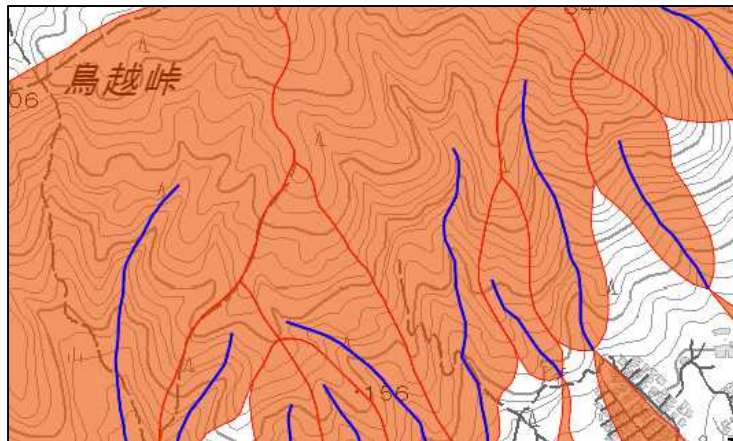
(表示イメージ一覧)

1-2. 事前情報

◆ハザード情報(土砂・河川)

【土砂災害危険箇所】 (土石流危険箇所)

《都道府県が指定する土石流危険箇所の範囲》



※属性情報無し

◆ハザード情報(土砂・河川)

【土砂災害危険箇所】 (地すべり危険箇所)

《都道府県が指定する地すべり危険箇所の範囲》

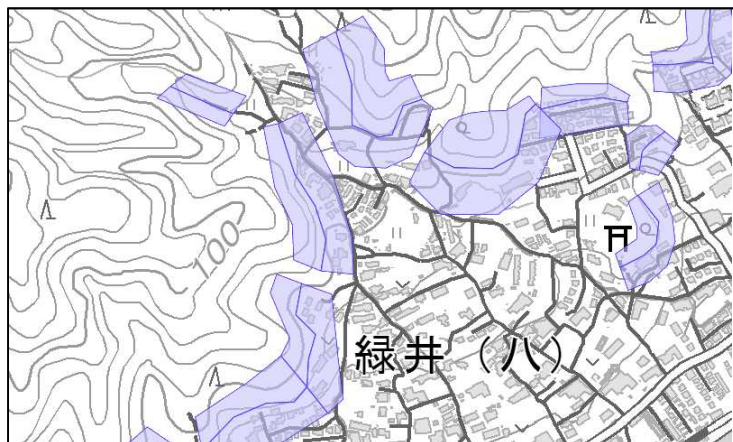


※属性情報無し

◆ハザード情報(土砂・河川)

【土砂災害危険箇所】 (急傾斜地崩壊危険箇所)

《都道府県が指定する急傾斜地崩壊危険箇所の範囲》



※属性情報無し

◆ハザード情報(土砂・河川)

【土砂災害危険箇所】 (雪崩危険箇所)

《都道府県が指定する雪崩危険箇所の範囲》



※属性情報無し

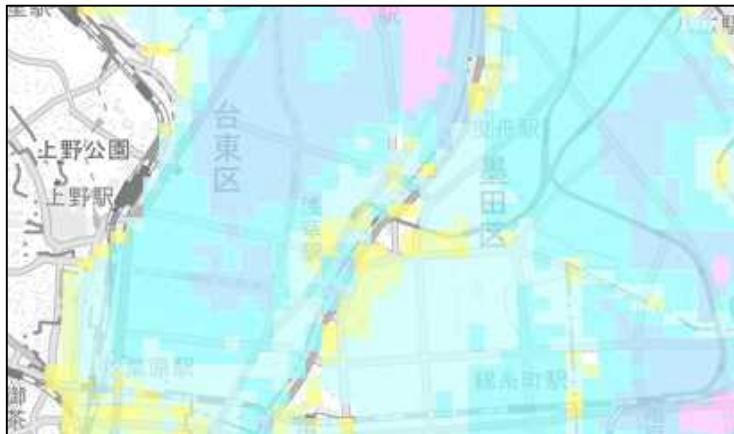
◆…最上位フォルダ名、【】…2段目以降のフォルダ名、()…ファイル名

1-3. 事前情報

◆ハザード情報(土砂・河川)

(浸水想定区域)

《河川が氾濫した場合に浸水が想定される区域と水深》



※属性情報無し

◆道路

(緊急輸送道路)

《地域防災計画に基づく全国の緊急輸送道路》



◆河川・ダム

(ダム)

《洪水調節、灌漑用水、発電等が目的の全国のダム》



◆道路

(高速道路、高速IC・JCT)

《高速道路の位置や路線名、IC・JCTの位置や名称等》



1-4. 事前情報

◆鉄道

(鉄道路線、駅)

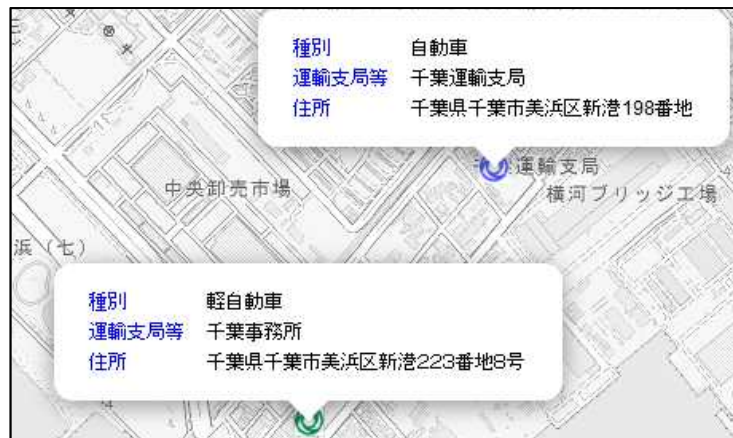
《JR、民鉄、地下鉄等の路線及び駅》



◆自動車

(自動車検査場/軽自動車検査場)

《自動車検査場、軽自動車検査場の位置や名称等》



◆自動車

(バスターミナル)

《一般バスターミナルの位置や名称等》



◆港湾

(港湾)

《港湾法に基づき指定された全国の港湾》



1-5. 事前情報

◆空港・ヘリポート

(空港)

《公共用空港・飛行場の位置》



※属性情報無し

◆下水道

(下水道関連施設)

《下水道処理場施設およびポンプ場の位置》



◆空港・ヘリポート

(ヘリポート)

《ヘリポートの位置や名称等》



◆都市

(都市公園)

《全国の都道府県・市区町村が整備した公園》



◆…最上位フォルダ名、【】…2段目以降のフォルダ名、()…ファイル名

1-6. 事前情報

◆官公庁施設

(国土交通省)

《国土交通省関連の施設》



◆行政区域・人口分布

(行政区)

《行政区画の境界》



◆官公庁施設

(県庁・市役所)

《都道府県庁及び市・区役所、町・村役場》



◆その他施設

(道の駅)

《国土交通省が設置した「道の駅」》



◆…最上位フォルダ名、【】…2段目以降のフォルダ名、()…ファイル名

1-7. 事前情報

◆その他施設

(避難施設)

《地域防災計画に示される避難施設》



◆その他

(福祉施設)

《各自治体提供資料に基づく福祉施設等の位置や名称等》



◆その他施設

(病院)

《全国の医療機関の内、医療法に基づく「病院」》



◆その他施設

(指定公共機関)

《国民保護措置を実施する指定公共機関の位置と名称》



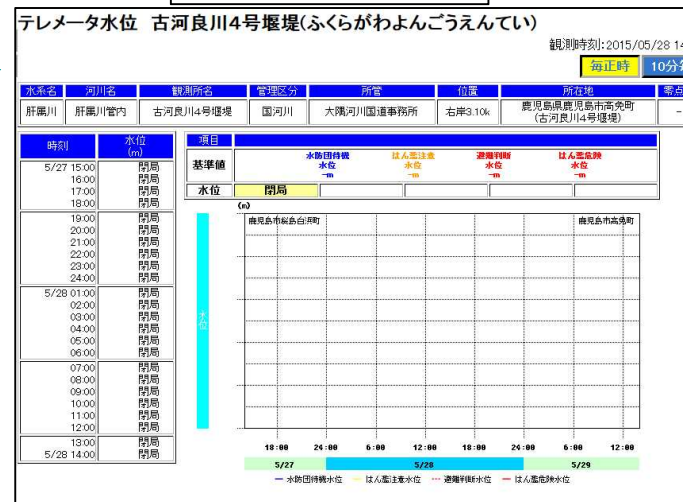
◆…最上位フォルダ名、【】…2段目以降のフォルダ名、()…ファイル名

1-8. 事前情報

◆リアルタイム情報 (水位観測所)



別ウィンドウで表示



※事前情報には「国土数値情報」のデータを図示している情報があります。
 国土数値情報の作成年度、データ種別およびデータの使用条件に関しては、
 「国土数値情報ホームページ」(<http://nlftp.mlit.go.jp/ksj/>) の約款等を確認してください。

2-1. 被害情報(地震・津波 表示画面)

◆被害情報

【地震・津波>地震】(震源・震度)



◆被害情報

【地震・津波>津波】(観測情報) 津波予報第2報



◆被害情報

【地震・津波>津波】(警報・注意報)



◆…最上位フォルダ名、【】…2段目以降のフォルダ名、()…ファイル名

2-2. 被害情報(ヘリサット、メール送信画像 表示画面)

◆被害情報 (ヘリサット)



◆被害情報 (メール送信画像)



別ウィンドウで拡大表示



◆…最上位フォルダ名、【】…2段目以降のフォルダ名、()…ファイル名

2-3. 被害情報(地図表示)

※このページ以降の表示は第〇報以下のフォルダに格納

◆河川 (河川施設被害情報(国管理))



◆海岸保全施設 (点検状況)



◆ダム (被害状況)

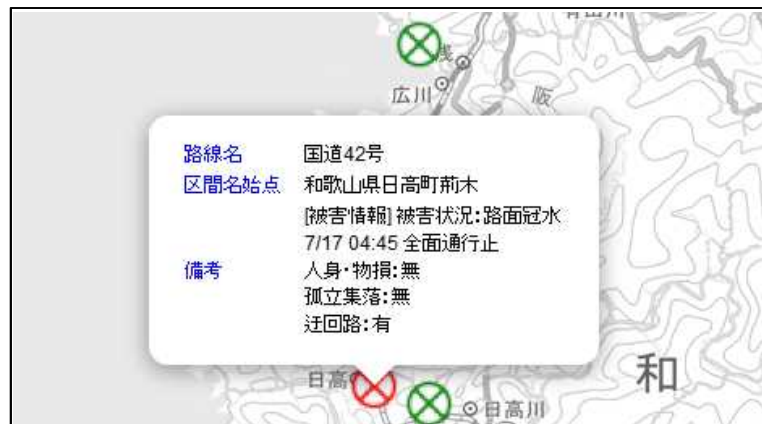


◆道路 (高速道路)



2-4. 被害情報(地図表示)

◆道路 (一般国道/地方道)



◆自動車 (バスターミナル状況)



(鉄道運行状況)



◆自動車 (自動車検査場/軽自動車検査場)



2-5. 被害情報(地図表示)

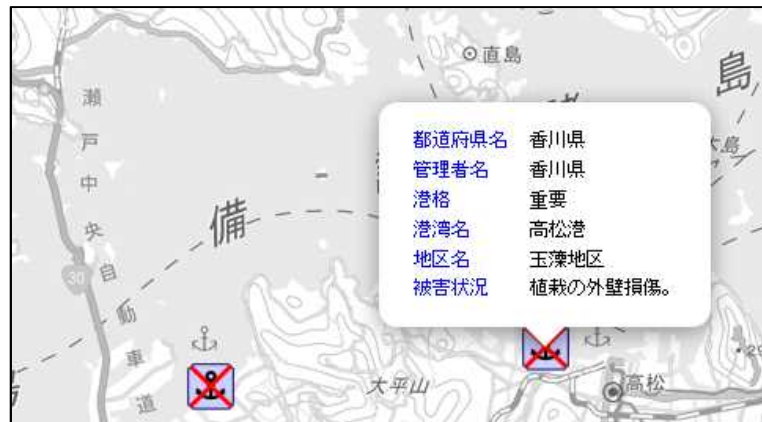
◆海事 (海事運行状況)



◆航空 (空港施設被害状況)



◆港湾関係 (施設等被害状況)



◆物流 (トラックターミナル被害状況)



2-6. 被害情報(地図表示)

◆下水道

(下水道処理施設被害状況)



◆都市

(公園被害状況)



2-7. 被害情報(リスト表示)

◆河川 (点検情報)

国管理					都道府県管理								
整備局等	水系	河川	一次点検		二次点検		都道府県	水系	河川	一次点検		二次点検	
			開始時間	終了時間	開始時間	終了時間				開始時間	終了時間		
北海道開発局	沙流川	沙流川	14日 6:35	14日 10:53	-	-	北海道開発局	北海道	全河川	15:10	14日 14:58	-	-
北海道開発局	石狩川	千歳	15:10	17:30	-	-	東北	青森県	全河川	6:00	13:30	-	-
北海道開発局	石狩川	石狩・千歳 (江別管内)	15:25	16:40	-	-							

◆河川 (一般被害情報)

国管理							都道府県管理															
都道府県	水系	河川	市町村	浸水家屋数			家屋損壊数			都道府県	水系	河川	市町村	浸水家屋数			家屋損壊数			田畑等浸水		被害状況
				原因	床上(戸)	床下(戸)	原因	全壊(戸)	半壊(戸)					原因	床上(戸)	床下(戸)	原因	全壊(戸)	半壊(戸)	原因	面積(約ha)	
秋田県	米代川	米代川	大館市							秋田県	二級馬場目川	三種川	三種町	1	7					溢水	調査中	
熊本県	菊池川		菊池市		72	117		1	5	福井県	九頭竜川	鞍谷川	越前市	43	164	-	-	-	-		調査中	
熊本県	菊池川		山鹿市		5	14			1	福岡県	筑後川		広川町	15	45							

◆河川 (河川施設被害情報(国管理))、(河川施設被害情報(都道府県管理))

国管理							都道府県管理									
地区	整備局	水系	河川	地点		被害状況		都道府県	水系	河川	市町村	地点		被害状況		対策状況
				市町村	左右岸	KP	状態					左右岸	KP	状態	数量(約m)	
○	青森	馬淵川	馬淵川	八戸市石堂	左岸	2.4k	見取排水水路破損 リート張	青森県	五戸川	五戸川	八戸市	右岸	堤防決壊	40	詳細検討中	
○	青森	馬淵川	馬淵川	八戸市石堂	左岸	2.5k	護岸破損 土工L=約	岩手県	北上川	葛丸川	花巻市		河道閉塞		閉塞箇所の掘削済み	

◆河川 (河川避難勧告及び避難指示状況)

国管理								都道府県管理											
整備局	水系	河川	市町村	避難状況			発令日時	解除日時	備考	都道府県	水系	河川	市町村	避難状況			発令日時	解除日時	備考
				類型	世帯数	人数								類型	世帯数	人数			
九州	菊池川	合志川	熊本市北区	避難勧告	31 (19:00)	96 (19:00)	7月12日 4時00分	7月12日 14時00分 (避難準備情報に変更)	田原校区、吉松校区500世帯	熊本県	白川	白川	南阿蘇村	避難勧告			7月12日 10時29分	一部避難指示に格上げ(赤瀬地区21世帯) 7月12日 17:15解除	村内全域4349世帯
九州	菊池川	合志川	菊池市	避難指示			7月12日 4時30分	7月12日 9時30分	泗水町福本2区71世帯										

◆・・・フォルダ名、()・・・ファイル名

2-8. 被害情報(リスト表示)

◆河川（河川出水状況）

国管理河川／計画高水位を超えたが、現在下回っている河川

整備局	水系	河川					
九州	筑後川	隈上川					
九州	矢部川	矢部川	飯江川				

国管理河川／はん濫危険水位を超えたが現在下回った河川

整備局	水系	河川				
九州	遠賀川	遠賀川	穂波川	彦山川	中元寺川	
九州	筑後川	筑後川	巨瀬川	小石原川	花月川	

◆河川（河川水門等の開閉状況）

都道府県	水系	河川	施設名称	開閉状況	備考
東京都	利根川	江戸川	行徳可動堰	閉鎖済み	
東京都	利根川	江戸川	江戸川水閘門	一部開	
東京都	荒川	綾瀬川	堀切菖蒲水門	全開	2門中1門が地震によりゲート操作不能(全開状態で停止)。背後地への浸水被害等は無し。

◆ダム（点検状況）

国管理

ダム名	水系名	河川名
二瀬ダム	荒川	荒川
宮ヶ瀬ダム	相模川	中津川

水資源機構管理

ダム名	水系名	河川名	都道府県
下久保ダム	利根川	神流川	埼玉
浦山ダム	荒川	浦山川	埼玉

道府県管理

ダム名	水系名	河川名	都道府県名	一次点検	二次点検
飯田ダム	那珂川	飯田川	茨城県	点検終了 異常なし	点検終了 異常なし
十王ダム	十王川	十王川	茨城県	点検終了 異常なし	点検終了 異常なし

◆ダム（被害状況）

国管理

地図	都道府県
	岩手県
○	福島県

水資源機構管理

地図	都道府県	管理者名
	千葉県	水資源機構

道府県管理

地図	都道府県	管理者名	種別	ダム名	被害状況
○	岩手県	岩手県	補助	鷹生ダム	貯水池内における法面崩落発生 ※小規模であり管理上支障なし

2-9. 被害情報(リスト表示)

◆土砂災害（土石流等）

都道府県名	市町村名	人的被害			人家被害				
		死者	行方不明者	負傷者	全壊	半壊	一部損壊		
栃木県	1件	那須烏山市	1件	2名			1戸	1戸	
群馬県	1件	桐生市	1件						

◆土砂災害（地すべり）

都道府県名	市町村名	人的被害			人家被害				
		死者	行方不明者	負傷者	全壊	半壊	一部損壊		
宮城県	1件	仙台	1件						
福島県	7件	白河市	2件	10名	4名				

◆土砂災害（がけ崩れ）

都道府県名	市町村名	人的被害			人家被害				
		死者	行方不明者	負傷者	全壊	半壊	一部損壊		
青森県	1件	田子町	1件						
福島県	1件	白河市	1件						
栃木県	2件	那須烏山市	2件	2名			2戸		

◆土砂災害（土砂災害警戒情報及び避難勧告等状況）

土砂災害警戒情報				避難勧告等情報						
都道府県	市町村	発表日時	解除日時	地区	避難の状況			発令日時	解除日時	備考
					避難勧告 避難指示	対象世帯数	対象人数			
滋賀県	大津市 北部	7月17日 11:10		葛川学区	避難勧告	139	264	7月17日 11:20	7月17日 16:45	
		7月17日						7月17日		

◆…フォルダ名、()…ファイル名

2-10. 被害情報(リスト表示)

◆海岸保全施設 (水門陸閘の操作状況)

直轄海岸

整備局	都道府県	海岸名	水門・樋門等の操作状況
北海道	北海道		○開鎖対象施設数:1 ○津波対応
東北	青森県		○開鎖対象施設数:4 ○津波対応
東北	岩手県		○開鎖対象施設数:41 ○津波対応

都道府県管理海岸

整備局	都道府県	海岸	操作状況
北海道	北海道		○開鎖対象施設数:85 ○全閉施設:85 ※津波注意報発令地域
東北	青森県		○開鎖対象施設数:1 ○全閉施設:1 ※津波注意報発令地域
東北	岩手県		○開鎖対象施設数:60 ○全閉施設:60 ※津波注意報発令地域

◆海岸保全施設 (点検状況)

国管理

地図	整備局	都道府県	海岸名	被害箇所	被害状況等	応急・緊急対応
○	北海道	北海道	八雲海岸		点検完了(3/14 17:10) 離岸堤1基沈下L=30m	
○	東北	青森県	市川海岸		点検完了(3/14 15:10) 離岸堤ブロック飛散 L=約1,000m, 海岸堤防被覆ブロック飛散 L=約1,000m	

◆道路 (高速道路)

地図	路線名	区間名	被災状況	備考
○	東北縦貫自動車道弘前線	浦和～碓ヶ関	路面損傷	通行止め 点検完了 (浦和～碓ヶ関は緊急車両可) 3/12 11:00 川口J～浦和下り通行止め解除 3/12 11:35 碓ヶ関～青森、青森東通行止め解除 3/19 12:00 浦和～宇都宮通行止め解除予定
○	東北縦貫自動車道八戸線	安代JCT～南郷	路面損傷	通行止め 点検中 3/19 12:00 青森、北三、北三、下り不通解除

◆道路 (一般国道/地方道)

地図	路線名	被災状況	区間名始点	区間名終点	備考
○	国道42号		和歌山県日高町荊木		[被害情報] 被害状況:路面冠水 7/17 04:45 全面通行止 人身・物損:無 孤立集落:無 迂回路:有

2-11. 被害情報(リスト表示)

(鉄道運行状況)

地図	事業者名	線名	運転休止区間	運転休止日付	運転休止時間	運転再開日付	運転再開時間	主な被害状況等
○	東日本旅客鉄道	東北新幹線	東京～那須塩原	3/11	14:46	3/15	8:56	
○	東日本旅客鉄道	東北新幹線	那須塩原～盛岡	3/11	14:46			駅舎損壊 等
○	東日本旅客鉄道	東北新幹線	盛岡～新青森	3/11	14:46	3/23	再開見込み	
	東日本旅客鉄道	奥羽線	福島～新庄	3/11	14:46			復旧作業中

◆自動車 (バス運行状況)

事業者名	路線(方面)名	被害状況	備考(運行休止区間等)
阿寒バス(株)	なし	釧路市内のバス停一カ所が泥で使用不可	13日始発より全線復旧 運航予定路線は釧路市内線
八戸市営バス	「湊本町～漁港通～白銀～鮫小学校通」 「八太郎～八太郎生活館前～製錬所前～三菱製紙前～浜市川～多賀台団地」 「法師浜～大久喜～金浜～金浜駅前～金浜小学校前」 「市内循環線」	施設に被害なし	当面の間は「日曜・祝日ダイヤ」で運行、12～16時の間、19時以降の発便は運休 但し以下の区間は、通勤・通学に配慮し平日と同様の時間帯で運行 「ハイテクパーク線」 「中ノ橋(古口野)～五ヶ所～河原土団地～東松森緑地」

◆自動車 (タクシー関係状況)

事業者名	運休状況	主たる原因	運行再開の見通し	被害状況	都道府県名
桜ハイヤー	○		(全国ハイヤー・タクシー連合会調べ)	営業所浸水(営業には支障なし)	北海道
青森県内事業者			(全国ハイヤー・タクシー連合会調べ)	被害の報告はなし	青森県
キングタクシー				事業施設一部破損	秋田県
大曲タクシー				事業施設一部破損	秋田県

◆自動車 (自動車道)

都道府県	路線名	被害状況
東京	蓬萊橋～新京橋	通行止め→3/12 4:35通行止め解除。
神奈川	逗葉新道	通行止め→3/12 1:00通行止め解除
千葉県	九十九里有料道路	通行止め→3/13 6:00通行止め解除。
静岡	熱海ビーチライン	通行止め→3/12 14:30通行止め解除

2-12. 被害情報(リスト表示)

◆自動車 (バスターミナル状況)

地図	都道府県	バスターミナル名	被害状況
○	岩手	盛岡バスセンター	窓ガラス数枚落下あるも大きな被害無し
	宮城	旭ヶ丘バスターミナル	放送設備破損のため使用停止中
	宮城	気仙沼南町案内所	津波により損壊。使用不能
	宮城	気仙沼営業所	津波及び火災により焼失

◆自動車 (自動車検査場/軽自動車検査場)

自動車検査場				軽自動車検査場			
地図	都道府県	運輸支局・事務所	被害状況	地図	都道府県	事務所	被害状況
○	青森	青森運輸支局	復旧済み。	○	宮城	宮城主管事務所	復旧済み
○	青森	八戸自動車検査登録事務所	復旧済み。	○	茨城	茨城事務所	復旧済み
○	岩手	岩手運輸支局	復旧済み。				

◆自動車 (整備工場関係)

被害状況
○福岡 認証工場 整備支障有り工場数3450中38(一部被害、整備に支障有り38) うち指定工場 整備支障有り工場数1027中10(一部被害、整備に支障有り10) 車体 整備支障有り工場数22中0
○大分 認証工場 整備支障有り工場数1054中12(一部被害、整備に支障有り12)

◆自動車 (トラック関係)

被害状況
事業者名 内容 数量 供給元 仕向地 日本通運 パン 167,650個 山崎製パン 宮城県内各地 ヤマト運輸 おにぎり 10,000個 コメックス(株) 川内村役場(福島県) ニヤクコーポレーション A重油 16KL 三菱石油八潮油槽所 宮城県東北労災病院 ニヤクコーポレーション 灯油 16KL 三菱石油八潮油槽所 宮城県東北労災病院 日本通運 手布 25,000枚 日本手布工業組合 岩手県遠野市青笹町遠野運動公園

2-13. 被害情報(リスト表示)

◆海事 (教育訓練施設被害状況)

所在地(都道府県)	所在地(市町村)	独立行政法人名	被害状況
神奈川県	横浜市	航海訓練所	乗船桟橋(東京港有明埠頭)が一部損壊、人的被害なし
千葉県	館山市	国立館山海上技術学校	施設の一部が損壊、人的被害なし
東京都	三鷹市	海上技術安全研究所	施設の一部が損壊、人的被害なし

◆海事 (貨物船業者被害状況)

被害状況

- ・HAPAG-LLOYD運航の北米航路コンテナ船「BOX TRADER」(総トン数36,087トン、パナマ船籍)が富津岬沖(第二海堡付近)にて乗り上げ。浸水あり。現在排水作業実施中。船体傾斜、油流出なし。
- ・京葉シーバース接岸中の出光タンカーの大型タンカー「SUPER ZEARTH」(総トン数148,362トン、パナマ船籍)より油流出。その後、流出した油が発火しており、現在、海上保安庁にて消火作業中。また、海上技術安全研究所に対し油拡散予測調査を依頼。
- ・その他の被害情報については業界団体を通じて状況を確認中。

◆海事 (造船所被害状況)

所在地(都道府県)	所在地(市町村)	事業者名	被害状況
東京都	江東区	墨田川造船所(株)	船台、クレーン等設備に被害有り 人的被害については確認中
神奈川県	横浜市	ジャパン マリンユナイテッド(株) 横浜事業所 磯子工場	工場の一部が倒壊 人的被害については確認中

◆海事 (ボートレース場等被害状況)

所在地(都道府県)	所在地(市町村)	事業者名	被害状況
群馬県	みどり市	ボートレース桐生	被害なし
埼玉県	戸田市	ボートレース戸田	被害なし
埼玉県	深谷市	ボートピア岡部	被害なし
埼玉県	久喜市	ボートピア栗橋	被害なし

2-14. 被害情報(リスト表示)

◆海事 (海事運行状況)

地図	事業者名	航路名	運航状況	被害状況
○	東海汽船	東京～八丈島	運休	人的被害なし 竹芝旅客ターミナル待合所の窓ガラスが破損
○	東海汽船	神津島～熱海	運休	被害なし
○	東海汽船	東京～大島～神津島	運休	人的被害なし 竹芝旅客ターミナル待合所の窓ガラスが破損

◆港湾関係 (施設等点検状況)

県名	港湾名	港格	港湾施設	海岸保全施設
茨城県	茨城港	重要	係留施設は点検完了 航路・防波堤は点検中	済み
茨城県	鹿島港	重要	係留施設は点検完了 航路・防波堤は点検中	済み

◆港湾関係 (施設等被害状況)

地図	都道府県名	管理者名	港格	港湾名	地区名	被害状況
○	茨城県	茨城県	重要	鹿島港	外港地区	臨港道路の舗装陥没(幅:1m、長さ3m、陥没深さ50cm)
○	茨城県	茨城県	重要	常陸那珂港	中央心頭地区	岸壁(-9m)取付部上部工の沈下(8cm)

◆航空 (空港施設被害状況)

地図	空港名	運用状況(運用時間・定期便の可否)	運航状況(定期便・臨時便)※便数は片道ベース	被害状況と復旧見込み状況	その他
○	成田国際空港	<ul style="list-style-type: none"> ・A滑走路被害無し08:00から再開 ・B滑走路被害無し08:00から再開 ・航空保安施設被害無し通常運用中 ・空港ターミナルビル被害無し ・一部の航空機にダイバードが発生 			

◆…フォルダ名、()…ファイル名

2-15. 被害情報(リスト表示)

◆航空 (その他施設被害状況)

被害状況

東京航空交通管制部

- ・回線障害のため、東京航空交通管制部と各管制部相互間の専用回線が不通代替として、衛星電話を使用して連絡調整を実施
- ・回線障害は8/31、11:50頃に復旧し、通常運用中

◆航空 (欠航便)

被害状況

- 臨時便14日 20便、15日 4便(13日 18:00現在)
- 13日22:00現在(最終)の東北地方等の空港における定期便の運航状況:欠航 121便
秋田(1便)、花巻(10便)、仙台(90便)、福島(10便)、茨城(8便)、大館能代(2便)

◆物流 (営業倉庫被害状況)

都道府県	倉庫名	被害内容
東京都	1社	荷崩れに巻き込まれ2名重傷
埼玉県	9社	荷崩れ、シャッターの破損等
千葉県	28社	荷崩れ、壁の破損、構内の液状化等
東京都	33社	荷崩れ、停電、壁の破損、構内の液状化等

◆物流 (トラックターミナル被害状況)

地図	都道府県	ターミナル名	所在地	施設被害	営業状況
○	岩手県	岩手トラックターミナル	紫波郡矢巾町	柱の一部破損	3/14より営業開始
○	宮城県	仙台トラックターミナル	仙台市宮城野区苦竹	敷地内地割れ、柱の一部損傷	営業不能
○	宮城県	仙台港	仙台市宮城野区港(津波被災地域)	1階部分破壊、2階部分まで水没	営業不能

2-16. 被害情報(リスト表示)

◆下水道 (下水道処理施設被害状況)

地図	都道府県名	市町村・流域等名	下水処理場名	被害状況等	対応状況等
○	青森県	馬淵川流域	馬淵川浄化センター	水処理施設損傷	
○	岩手県	宮古市	田老浄化センター	水処理施設停止(浸水)	
○	岩手県	大船渡市	大船渡浄化センター	水処理施設停止(浸水)	
○	岩手県	久慈市	久慈浄化センター	水処理施設停止(浸水)	

◆下水道 (管渠マンホール被害状況)

被害状況

- ・高知県須崎市のマンホール(雨水)3箇所破損。
- ・山口県和木町の瀬田中継ポンプ場が冠水により稼働停止。仮設ポンプ設置により復旧済み。
- ・三重県伊賀市上野万町地内の都市下水路左岸の法面崩壊(L=約20m)。大型土のう設置済み。
- ・三重県津市美里町内のマンホールポンプ制御盤の破損に伴うポンプの機能停止。現在、応急対応中。
- ・突風に伴い、高知県香南市岸本浄化センター管理棟等損傷。

◆都市 (公園被害状況)

地図	都道府県	所在地名	管理者	施設名	被害状況等	対応状況等
○	広島県	竹原市	市	バンブー・ジョイ・ハイランド	園路沿いの照明灯の倒壊(1基)	・人的被害なし。 ・照明灯は植込みに倒壊。現状で支障はないため、留置。
	香川県	高松市	県	大型テント広場	膜屋根の破損	
○	和歌山県	和歌山市	市	秋葉山公園	法面の崩壊	

◆都市 (宅地被害状況)

被害状況

- ・岩手県北上市、茨城県利根町、埼玉県久喜市、千葉県(9市6町)において液状化現象を確認。
- ・岩手県二戸市、宮城県仙台市、群馬県桐生市、洪川市、山梨県南アルプス市において擁壁の倒壊等の被害情報有り。
- ・岩手県一戸町において町営住宅2戸の宅地が危険と判断し、町が入居者へ避難指示。
- ・宮城県白石市において住宅団地2カ所の一部が崩れる被害情報有り。
- ・神奈川県秦野市において宅地の地割れ、地盤沈下を確認。

2-17. 被害情報(リスト表示)

(官庁施設被害状況)

被害状況

被害状況確認中。東北や関東、北海道、中部の官庁施設について被害情報あり。
東北管内の官庁施設について、392件調査済みで、うち123件被害あり(うち浸水被害21件)。
調査中3件。
関東管内の官庁施設について、803件調査済みで、うち207件被害あり(うち浸水被害2件)。
北海道管内の官庁施設について、18件調査済みで、うち3件被害あり(うち浸水被害3件)。
韓国東部地震について

(観光被害状況)

被害状況

- ・登録ホテル・旅館について、重大な被害報告は入っていない。
- ・東北地方の震災地域を訪れていたと思われる旅行者(主要旅行業者の取扱い)のうち、安否確認中が約10人。
- ・現在も引き続き情報収集中。